



# FORNO QUICK METANO

Scheda tecnica / Technical sheet  
**cod.CE QUICKPIZ-GAS**  
**cod.UL FXQUIU-MROA**



|   |  |
|---|--|
| <b>Combustibile consigliato</b><br><i>Recommended fuel</i>          | Gas Metano (G20)<br><i>Natural Gas (G20)</i> |
| <b>Categoria gas</b><br><i>Gas category</i>                         | I2H (METANO)                                 |
| <b>Consumo</b><br><i>Fuel consumption</i>                           | 1,587 m <sup>3</sup> /h (G20)                |
| <b>Dim. piano forno</b><br><i>Oven floor dim.</i>                   | 120x90x7,8 cm<br>47,6 x 35,4 x 3,1 in        |
| <b>Area piano forno</b><br><i>Oven floor area</i>                   | 1,08 m <sup>2</sup><br>11,6 ft <sup>2</sup>  |
| <b>Peso</b><br><i>Weight</i>  | 375 kg<br>827 lbs                            |
| <b>Temperatura massima</b><br><i>Max oven temperature</i>           | 450°C<br>752°F                               |
| <b>Minuti per scaldare</b><br><i>Heating time</i>                   | 30   |
| <b>N° pizze alla volta</b><br><i>Pizza capacity</i>                 | 6  |
| <b>Informata di pane</b><br><i>Bread capacity</i>                   | 12 kg<br>26,4 lbs                            |
| <b>Portata termica nominale</b><br><i>Heat capacity</i>             | 15 kW - 13000 kCal/h<br>53000 BTU            |
| <b>Funzionamento a G20</b><br><i>G20 operation</i>                  | 20 mbar<br>4"WC                              |
| <b>Temperatura fumi</b><br><i>Smoke temperature</i>                 | 410°C<br>685°F                               |
| <b>Flusso volumetrico fumi</b><br><i>Smoke volumetric rate flow</i> | 60 m <sup>3</sup> /h                         |
| <b>Portata aspirazione cappa (*)</b><br><i>Hood flow rate (*)</i>   | 680 m <sup>3</sup> /h<br>400 cfm             |
| <b>Colore</b><br><i>Color</i>                                       | Rosso antico<br><i>Antique red</i>           |

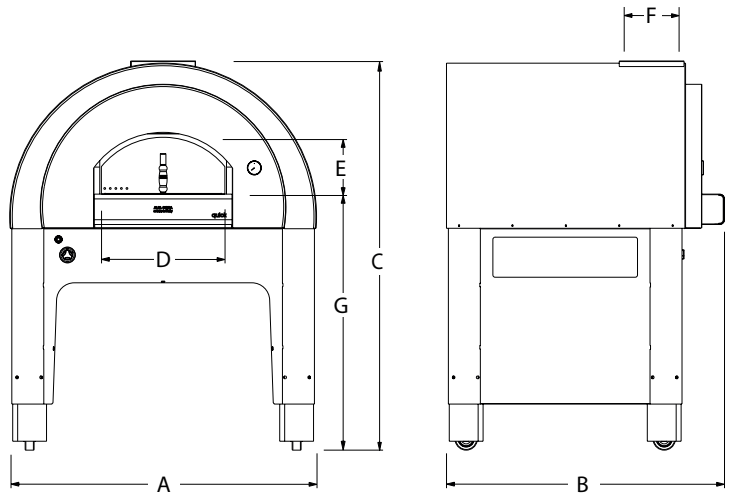
### Materiali utilizzati / Used material:

lamiera ferro, acciaio inox, fibra ceramica  
*sheet iron, stainless steel, ceramic fiber*

### Tipo di refrattario / Type of refractory:

tavella silico-alluminoso  
*tile silico-alluminoso*

### Misure / Dimensions



|          |                   |          |                  |          |                    |
|----------|-------------------|----------|------------------|----------|--------------------|
| <b>A</b> | 136 cm / 53,5 in  | <b>B</b> | 125 cm / 49,2 in | <b>C</b> | 174,9 cm / 68,8 in |
| <b>D</b> | 55,5 cm / 21,8 in | <b>E</b> | 25,5 cm / 10 in  | <b>F</b> | 25 cm / 9,8 in     |
| <b>G</b> | 115 cm / 45,2 in  |          |                  |          |                    |

(\*) consigliato nel caso di installazione con cappa di aspirazione (non inclusa), installata a 50 cm sopra l'uscita fumi dell'apparecchio.  
 (\*) recommended in case of installation with aspiration hood (not included), installed at 50 cm above the appliance smoke exit.

### Componenti / Parts list

| CODICE | N°              | DESCRIZIONE                 |
|--------|-----------------|-----------------------------|
| a      | SCRT-01-025     | 1 Carter                    |
| b      | SCMB-01-025     | 1 Cupola camera combustione |
| c      | RRA-4040        | 9 PIANO tavelle (40x40)cm   |
| d      | SCMB-01-024     | 1 Vasca camera combustione  |
| e      | FCGSB602515     | 16 SIPOREX 1200x900x100     |
| f      | SSPR-01-016     | 1 Fondo                     |
| g      | SBAS-01-016     | 1 Base con ruote            |
| h      | BAS-03-0108     | 1 Carter Gas                |
| i      | SML-03-0142     | 1 Flangia                   |
| l      | SSML-01-038     | 1 Archetto inox             |
| m      | YT63-135        | 1 Termometro                |
| n      | LOM-01-047      | 1 Sportello inox            |
| o      | SML-03-0141     | 1 Davanzale                 |
| p      | BAS-03-0108     | 1 Carter Gas                |
| q      | DIFGASMINI-EASY | 1 Kit Bruciatore Gas        |
| r      | XFR4PG          | 1 Fermaruota                |

